

Styl-Comp si specializza nelle facciate

*Il 10% del fatturato
è destinato
alla creazione
di nuovi brevetti*

Dai laboratori Italcementi al Vodafone Village fino a Praga gli interventi dell'azienda di Zanica nei rivestimenti di immobili di pregio

I pannelli del tetto dei laboratori Italcementi in corso di realizzazione al Kilometro Rosso di Stezzano, i rivestimenti del Vodafone Village che sta per essere edificato a Milano Lorenteggio, le facciate dei Bubenec Lofts, edifici residenziali di Praga: tutte queste opere sono firmate Styl-Comp.

Sono solo gli ultimi fra i numerosi interventi dell'azienda di Zanica, specializzata nella realizzazione di facciate di pregio frutto della collaborazione con architetti di fama mondiale come Richard Meier, Renzo Piano e von Gerkan & Marg e, in passato, con Lodovico Belgiojoso, Guido Canella e Marco Zanuso.

Importante anche la partnership con importanti aziende come l'Italcementi (in particolare, in questo caso, nell'utilizzo del Tx Active, il cemento mangiasmog. Interventi non standard, ma confezionati «su misura», come ci tiene a sottolineare l'amministratore delegato di Styl-Comp Sergio Zambelli, 45 anni.

Specializzati in alta gamma

«Noi facciamo vestiti su misura per gli edifici, la nostra è "sartorialità" del costruire». Questi termini, piuttosto inusuali per un'impresa tradizionale, sono

tuttavia giustificati nel caso della Styl-Comp, azienda che opera nella cosiddetta «alta gamma» delle opere architettoniche prefabbricate a base cementizia, in una nicchia che, nonostante la crisi, non è in affanno: quella che riguarda le facciate, le strutture di supporto, i rivestimenti, tutti realizzati in conformità alle specifiche richieste dei committenti.

Con 45 anni di vita, il gruppo Styl-Comp (è stato fondato nel 1965 da Benito Zambelli, oggi settantatreenne, padre dell'ad Sergio e di Doris, che si occupa di amministrazione in azienda in cui operano anche la moglie di Sergio Chiara Ferrarini e il cognato Antonio Deblasio) conta oggi 100 dipendenti senza contare i collaboratori.

L'«integrazione verticale»

La struttura aziendale si basa su quella che l'amministratore delegato Zambelli chiama l'«integrazione verticale» fra le sue tre aziende: la casa-madre Styl-Comp, la Bs Italia e la Techne, tutte operanti nel settore delle facciate degli edifici.

Il gruppo di Zanica nel 2009 ha registrato un fatturato di 25 milioni di euro e - grazie alla sua alta specializzazione e al fatto di operare in un mercato di nicchia - non ha risentito della crisi.

La prima attività, ancora piuttosto artigianale, della Styl-Comp ha riguardato rivestimenti di facciate intonacate. Partendo da lì, l'azienda di Zanica si è poi sempre più specializzata e oggi Sergio Zambelli e i suoi collaboratori possono a ragion veduta definirsi degli alti «specialisti della facciata».

Nell'azienda di Zanica ci tengono a sottolineare che il successo è «frutto della fusione perfetta tra tradizione costruttiva e innovazione tecnologica, cura artigianale e valore industriale», e l'obiettivo rimane sempre lo stesso: «realizzare il connubio perfetto fra tecnologia ed estetica».

I prodotti Styl-Comp, coperti da brevetto internazionale e certificati, puntano ad assicurare nel contempo performance elevate e raffinati risultati estetici. Ed è grazie ai prodotti e ai materiali innovativi utilizzati per le «facciate su misura» Styl-Comp che si sono potuti realizzare in tutta Europa edifici di notevole pregio architettonico.

L'ultimo di questi prodotti si chiama «Pietre fuse», una sorta di «pelle architettonica», ottenuta da selezionate miscele a base cementizia con elevate e multiple qualità estetico-funzionali. Altri sistemi innovativi sono i pannelli e i rivestimenti

«eco-ventilati» che, con elementi a tre strati e intercapedine d'aria, garantiscono alle facciate resistenza e isolamento termo-acustico.

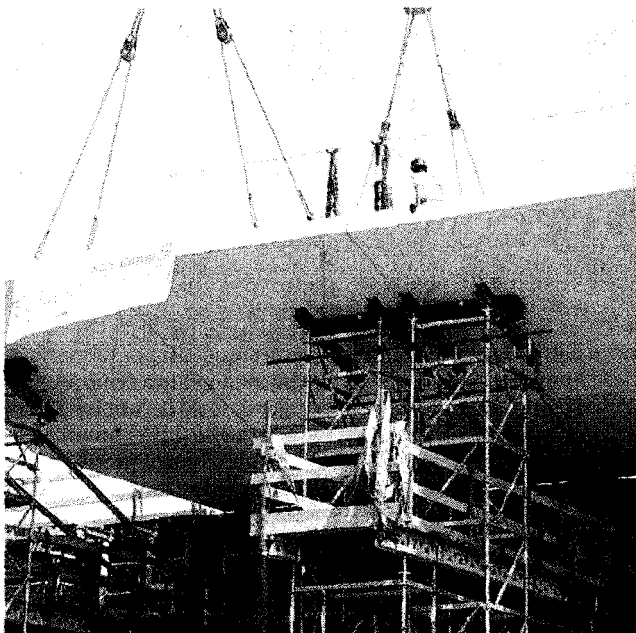
Non per niente Styl-Comp investe e destina notevoli risorse (quasi il 10% del fatturato) per la creazione di nuovi prodotti brevettati, che recepiscono, anticipano e risolvono quanto il mercato delle costruzioni richiede oggi.

Le altre controllate

Del gruppo Styl-Comp fa parte anche la Bs Italia che, con 25 dipendenti, è specializzata in sistemi di connessione, ancoraggio, collegamenti tra facciate e strutture, supporti antisismici, e fornisce l'80% dei prefabbricatori italiani. L'azienda, da una decina d'anni, conta anche una sede ad Atlanta, negli Usa, con 10 dipendenti.

La terza società di famiglia è la Techne (15 dipendenti) che si occupa di carpenteria metallica e di costruzione di ogni tipo di cassero o cassaforma (l'involucro in cui viene effettuato il getto di calcestruzzo).

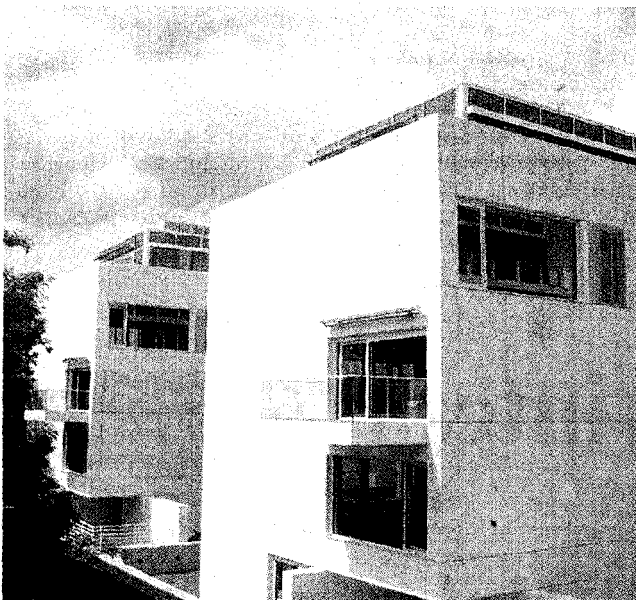
E anche queste aziende, esattamente come la Styl-Comp, danno il loro contributo alla filosofia del gruppo: quella «sartorialità del costruire» che confeziona «vestiti su misura» agli edifici. ■



La copertura dei nuovi laboratori di ricerca Italcementi al Kilometro Rosso



Da sinistra, Benito e Sergio Zambelli



Rivestimenti di facciata nei vari piani ai Bubenec Lofts di Praga

i numeri

45

Anni di vita Styl-Comp nasce nel 1965: sviluppando il percorso legato ai rivestimenti di facciate intonacate: oggi conta 100 dipendenti.

25

Fatturato Il fatturato 2009 tocca i 25 milioni, segno l'alta specializzazione paga e il mercato di nicchia in cui si colloca non risente della crisi.

